



来源：美国农业部2021年10月18日  
Source: USDA, Oct. 18, 2021

# 美国玉米种植进度

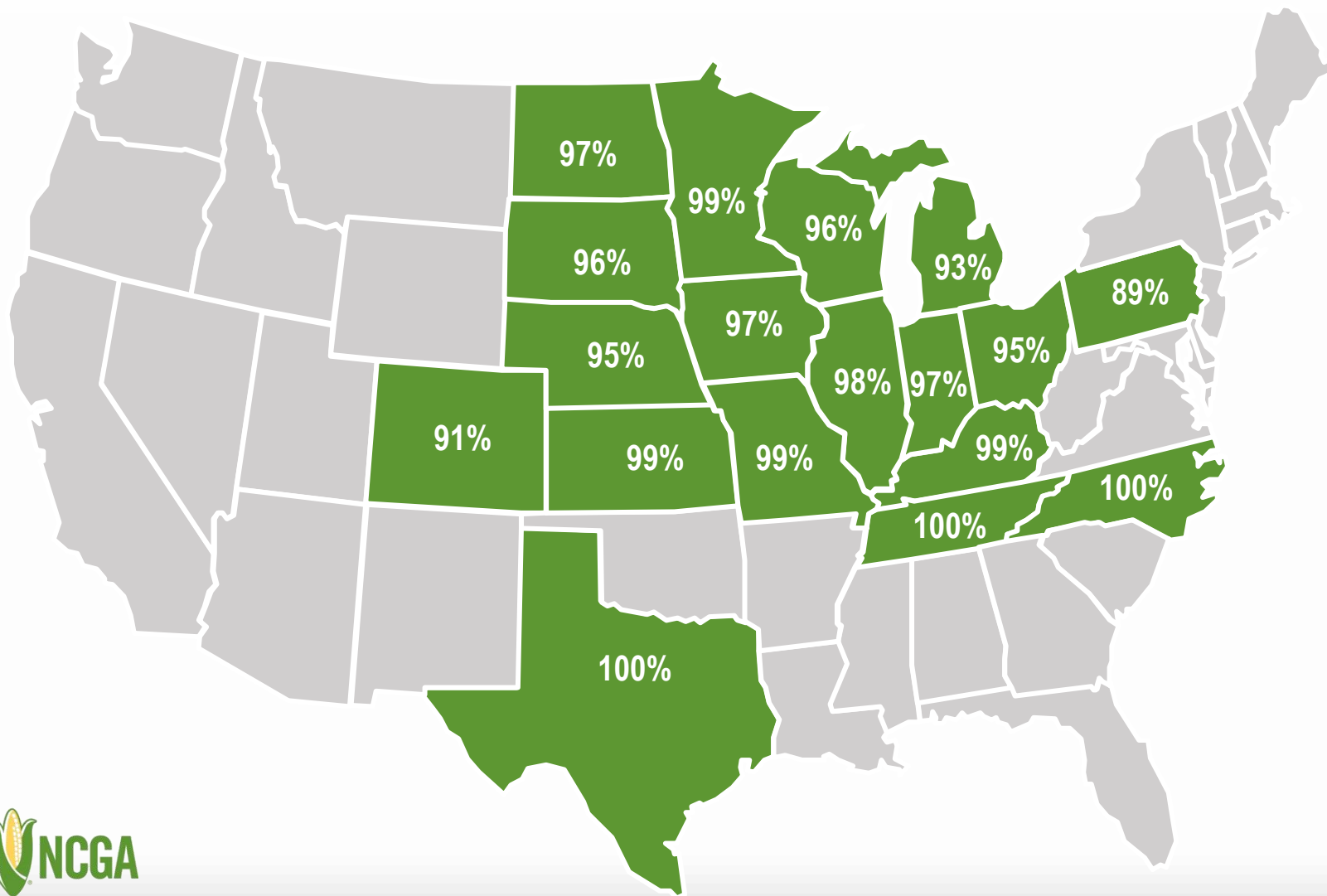
## U.S. Corn Update

玉米供需 | 历史数据  
Corn Supply and Demand | Historical Information

2021年10月12日 | October 12, 2021



# 玉米完熟， 10月10日 | Corn Mature, Oct. 10



全国

NATIONAL:

2021年10月10日

Oct. 10, 2021: **94%**

2020年10月10日

Oct. 10, 2020: **93%**

五年平均值

5-year average: **86%**

注：突出标记的18个州的玉米种植面积占2020年全国玉米总种植面积92%

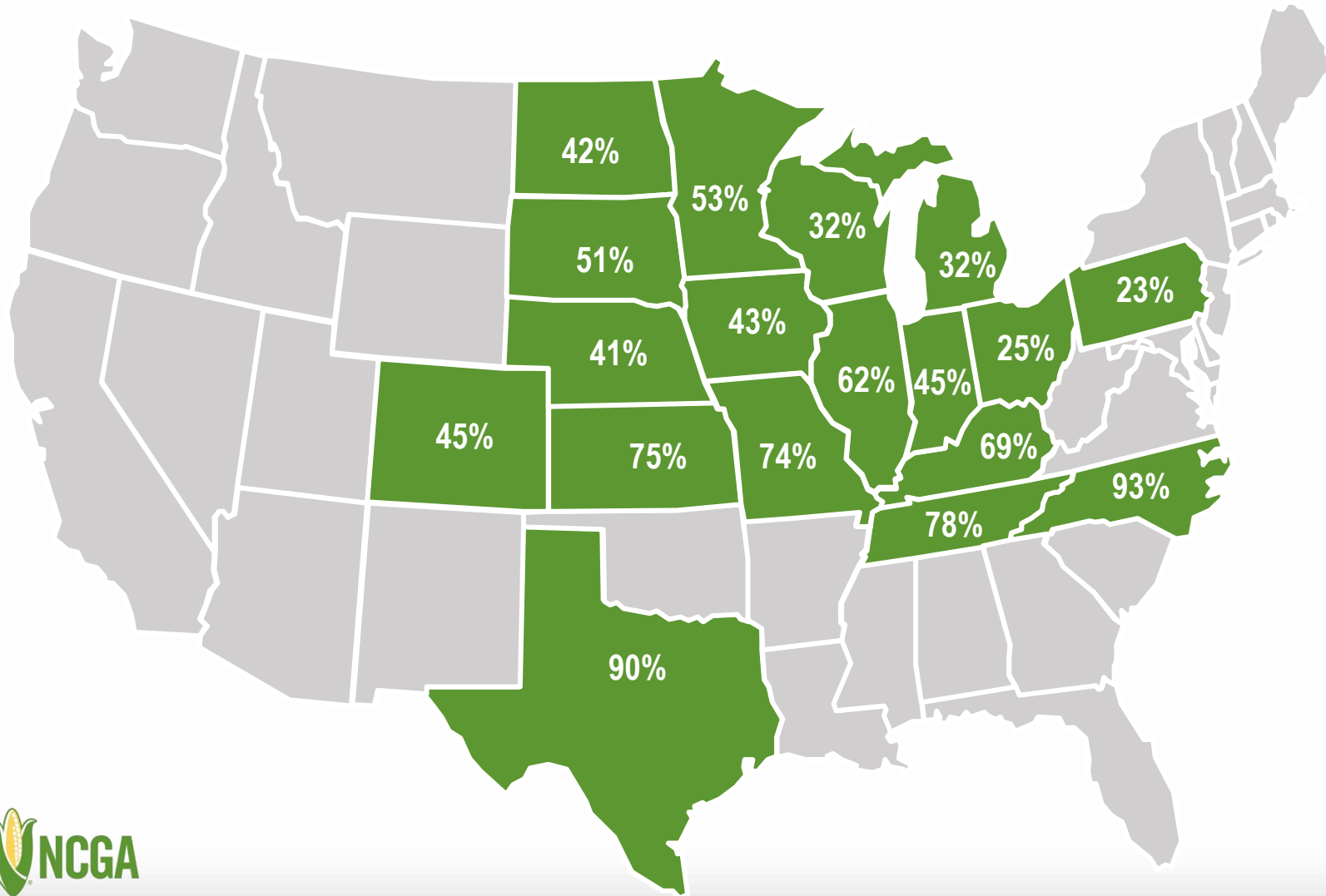
Note: Note: These 18 states highlighted represent 92% of U.S. corn acreage in 2020.

来源：美国农业部2021年10月12日

Source: USDA, Oct. 12, 2021



# 玉米收获, 10月10日 | Corn Harvested, Oct. 10



全国

NATIONAL:

2021年10月10日

Oct. 10, 2021: **41%**

2020年10月10日

Oct. 10, 2020: **39%**

五年平均值

5-year average: **31%**

注: 突出标记的18个州的玉米种植面积占2020年全国玉米总种植面积92%

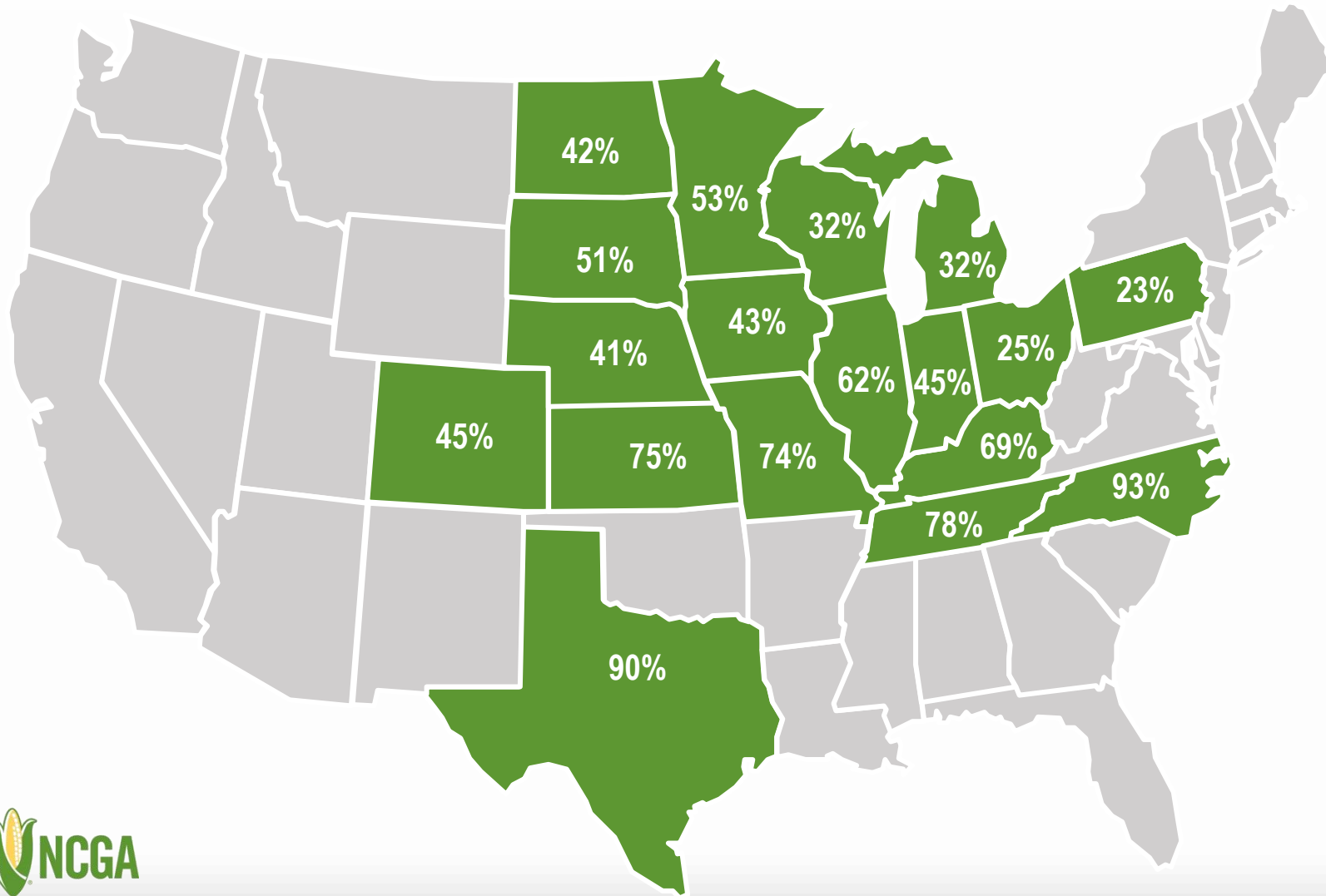
Note: Note: These 18 states highlighted represent 92% of U.S. corn acreage in 2020.

来源: 美国农业部2021年10月12日

Source: USDA, Oct. 12, 2021



# 玉米优良率， 10月10日 | Corn Harvested, Oct. 10



全国  
NATIONAL:

2021年10月10日  
Oct. 10, 2021: **60%**  
2020年10月10日  
Oct. 10, 2020: **61%**

注：突出标记的18个州的玉米种植面积占2020年全国玉米总种植面积92%  
Note: Note: These 18 states highlighted represent 92% of U.S. corn acreage in 2020.



来源：美国农业部2021年10月12日  
Source: USDA, Oct. 12, 2021

# 种植报告的准确度

## Accuracy of Prospective Plantings Report

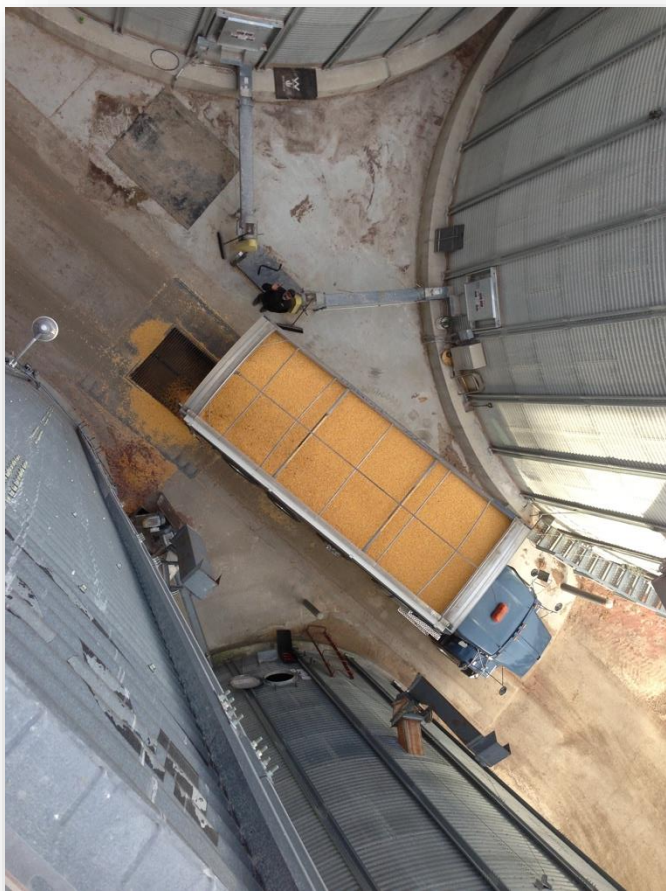


年 Year	三月的面积 March Acres	最终的面积 Final Acreage	变化 Change
2021	91,144	TBD	TBD
2020	96,990	90,819	-6,171 / 6.4%
2019	92,792	89,745	-3,047 / 3.3%
2018	88,026	88,871	845 / 0.96%
2017	89,996	90,167	171 / 0.2%
2016	93,601	94,004	403 / 0.4%
2015	89,199	88,019	-1,180 / 1.3%
2014	91,691	90,597	-1,094 / 1.2%
2013	97,282	95,365	-1,917 / 2.0%
2012	95,864	97,291	1,427 / 1.5%
2011	92,178	91,936	-242 / 0.3%



# 2020玉米数据

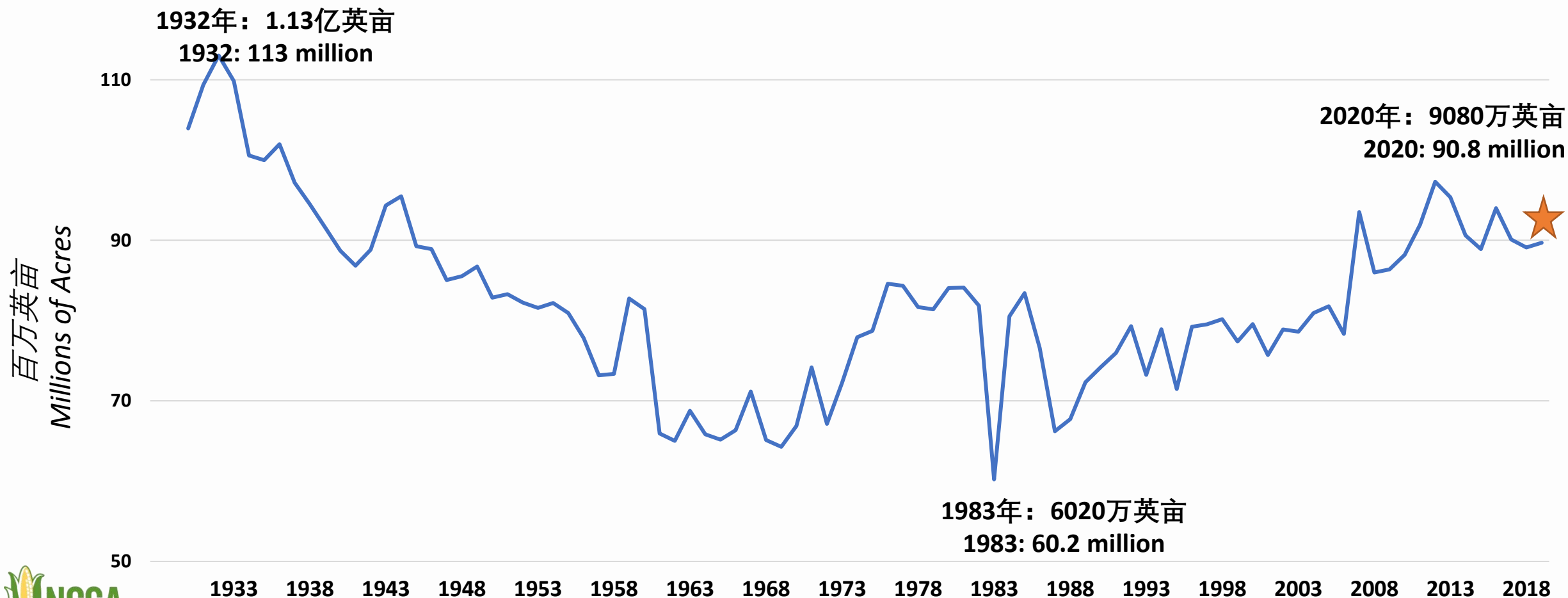
## 2020 Corn Crop Data



播种面积 Area Planted	<b>9080万英亩</b> 90.8 million acres
收获面积 Area Harvested	<b>8250万英亩</b> 82.5 million acres
平均单产 Average Yield	<b>172蒲/英亩</b> 172 bushels per acre
玉米产量 Corn Production	<b>142亿蒲式尔</b> 14.2 billion bushels
玉米总需求 Total Corn Demand	<b>146亿蒲式尔</b> 14.6 billion bushels
期末库存 Ending Stocks	<b>16亿蒲式尔</b> 1.6 billion bushels
平均农场价格 Average Farm Price	<b>\$4.20/蒲</b> \$4.20 per bushel

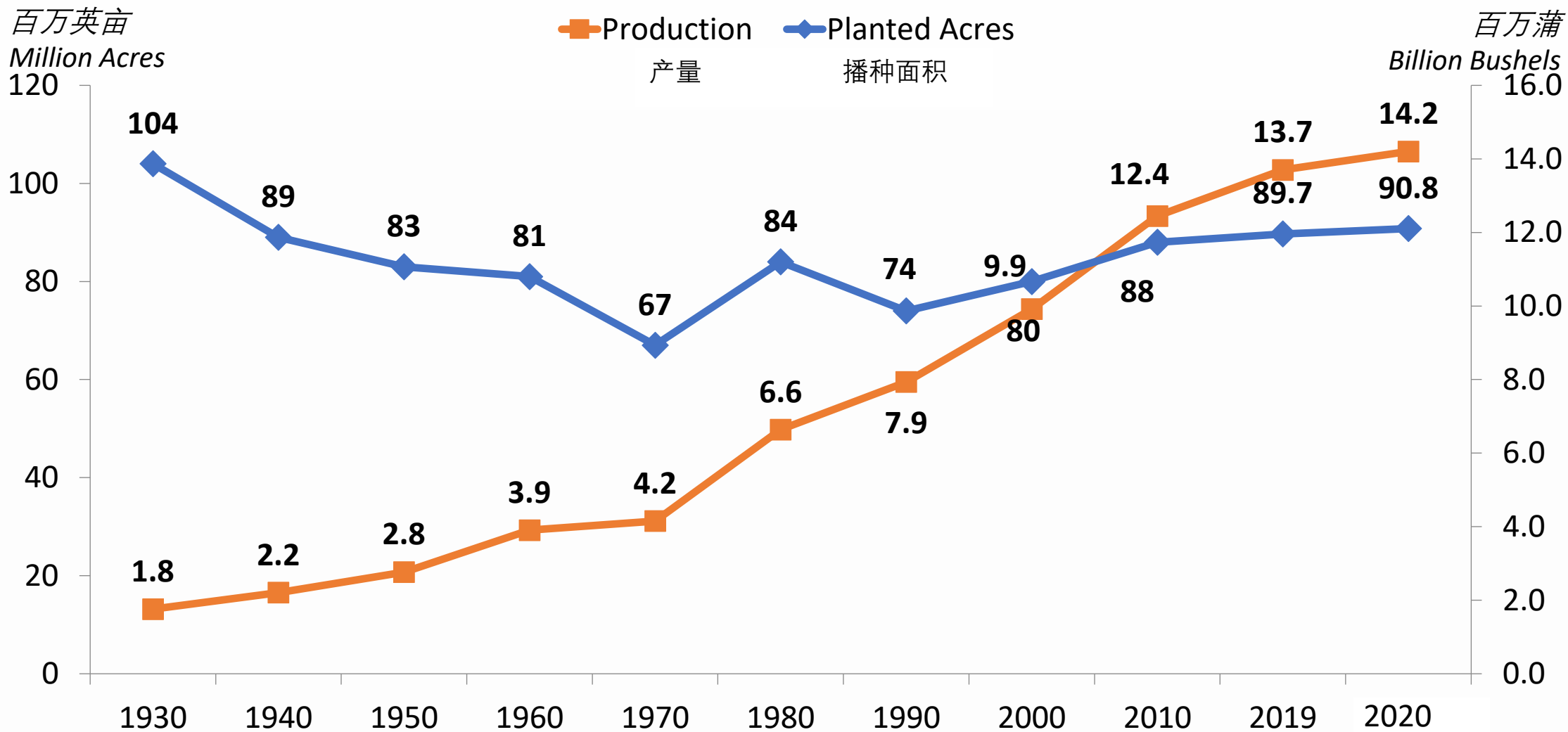


# 1930年-2020年玉米种植面积 Corn Acres Planted 1930-2020



# 历史数据：面积与产量

## History: Acres and Production

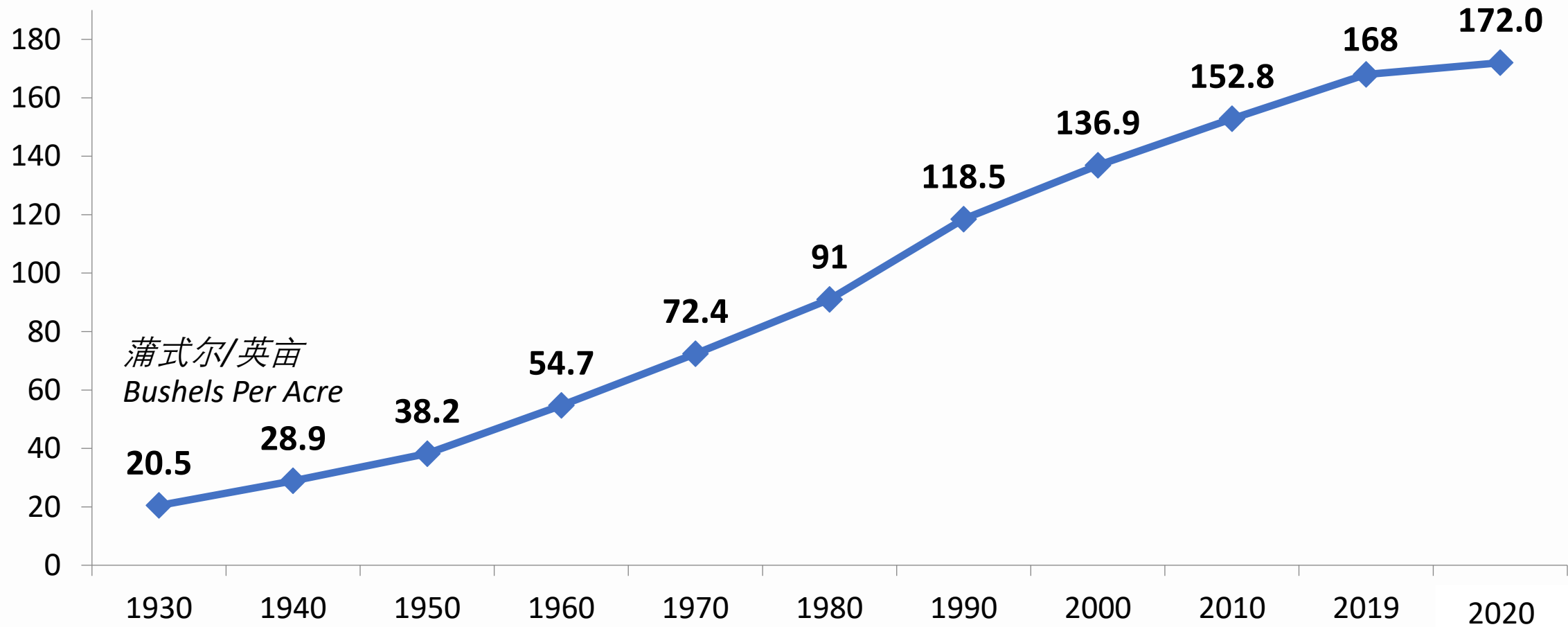


来源：美国农业部

Source: USDA



# 历史数据：平均玉米单产 History: Average Corn Yield

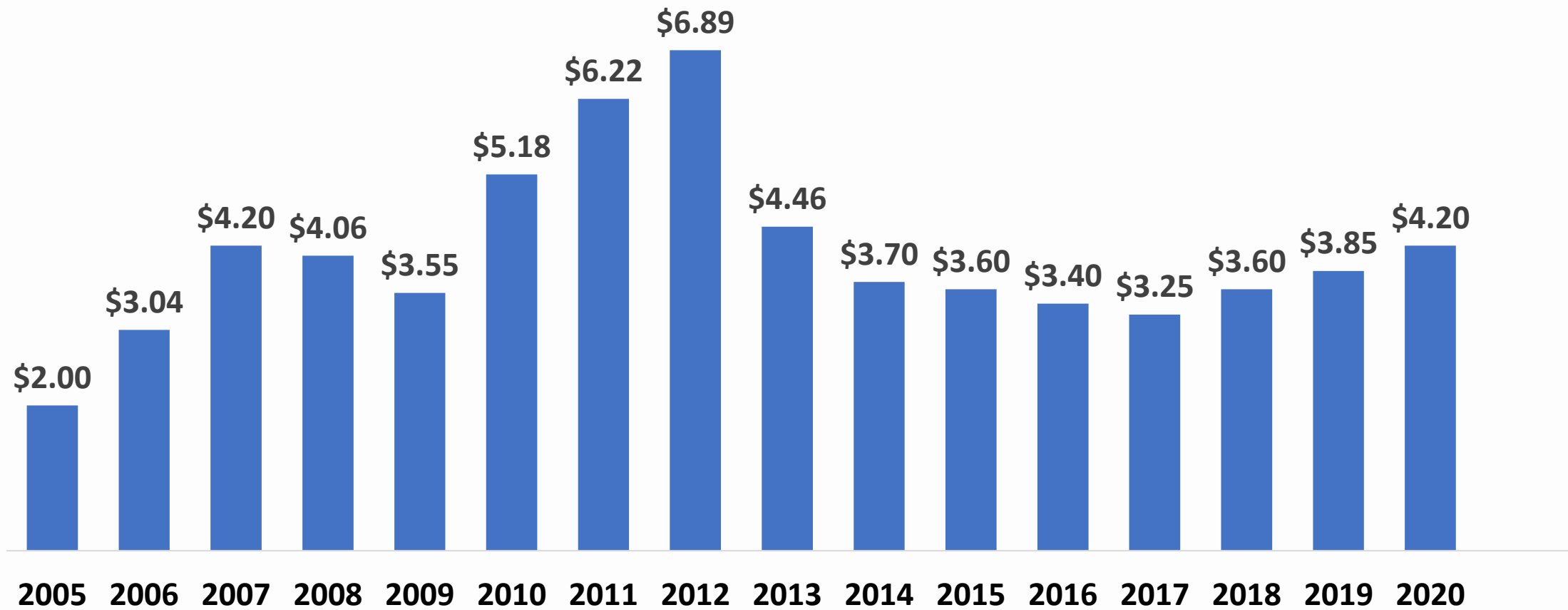


来源：美国农业部

Source: USDA

# 农场价格每蒲式尔年变化

## Annual Average Farm Price per Bushel



来源：美国农业部

Source: USDA