



美国玉米种植进度

U.S. Corn Update

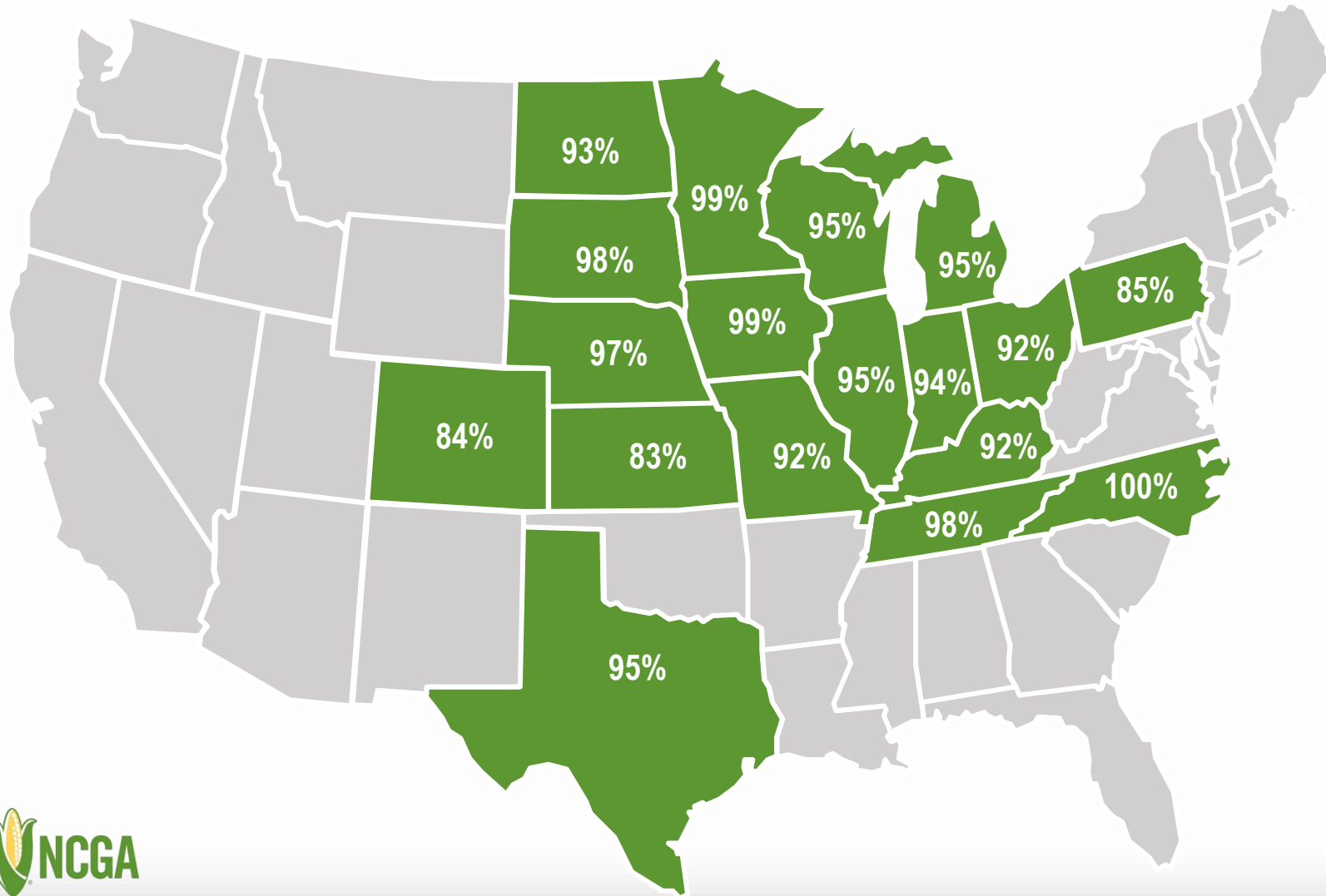
玉米供需 | 历史数据

Corn Supply and Demand | Historical Information

2021年6月1日 | June 1, 2021



玉米播种，5月31日 | Corn Planted, May 31



全国

NATIONAL:

2021年5月31日

May 31, 2021: **95%**

2020年5月31日

May 31, 2020: **92%**

5年平均

Five-Year Avg: **87%**

注：突出标记的18个州的玉米种植面积占2020年全国玉米总种植面积92%

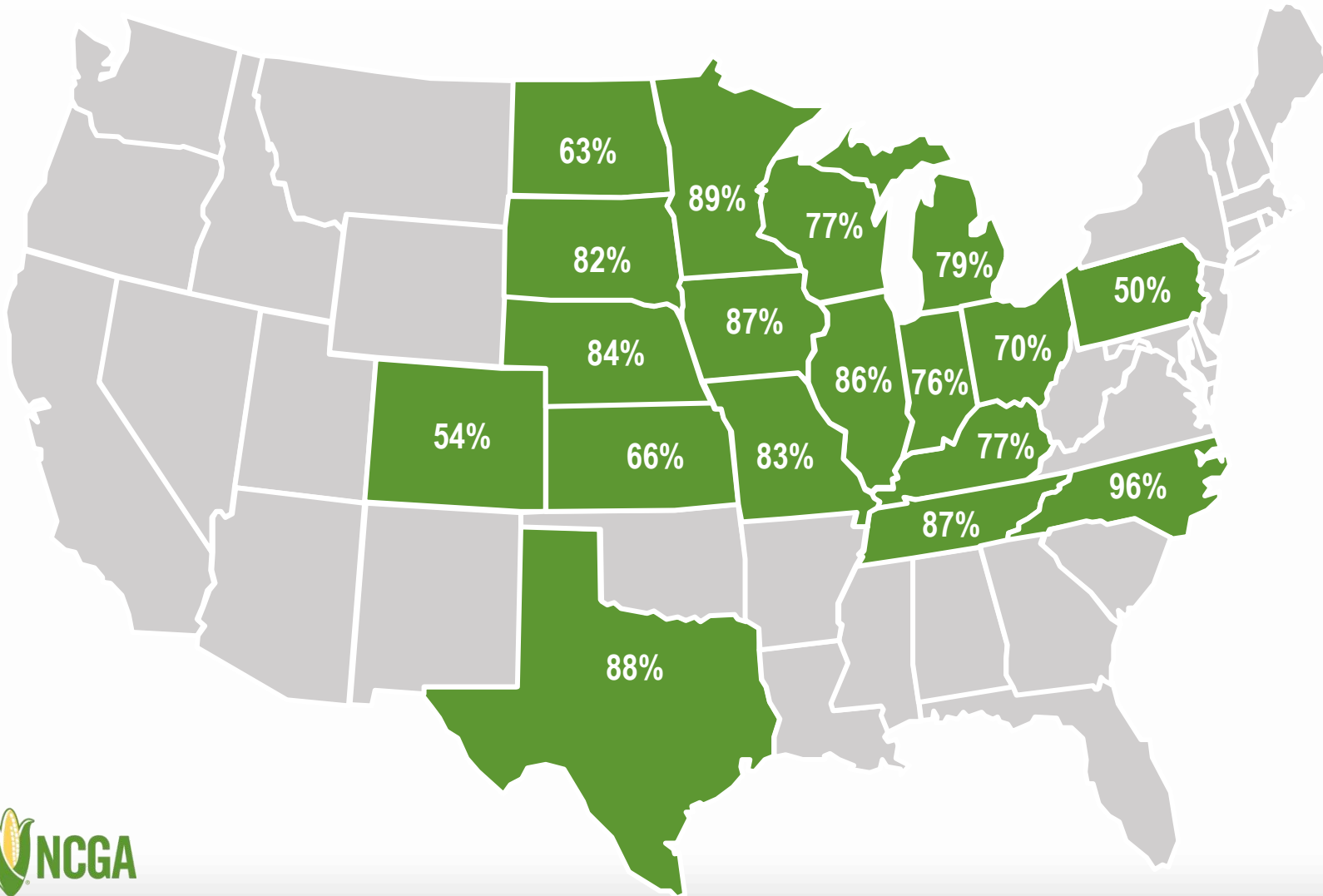
Note: These 18 states highlighted represent 92% of U.S. corn acreage in 2020.



来源：美国农业部2021年6月1日

Source: USDA, June 1, 2021

玉米出苗, 5月31日 | Corn Emerged, May 31



全国

NATIONAL:

2021年5月31日

May 31, 2021: **81 %**

2020年5月31日

May 31, 2020: **76 %**

5年平均

Five-Year Avg: **70 %**

注: 突出标记的18个州的玉米种植面积占2020年全国玉米总种植面积92%

Note: These 18 states highlighted represent 92% of U.S. corn acreage in 2020.



来源: 美国农业部2021年6月1日

Source: USDA, June 1, 2021

种植报告的准确度

Accuracy of Prospective Plantings Report

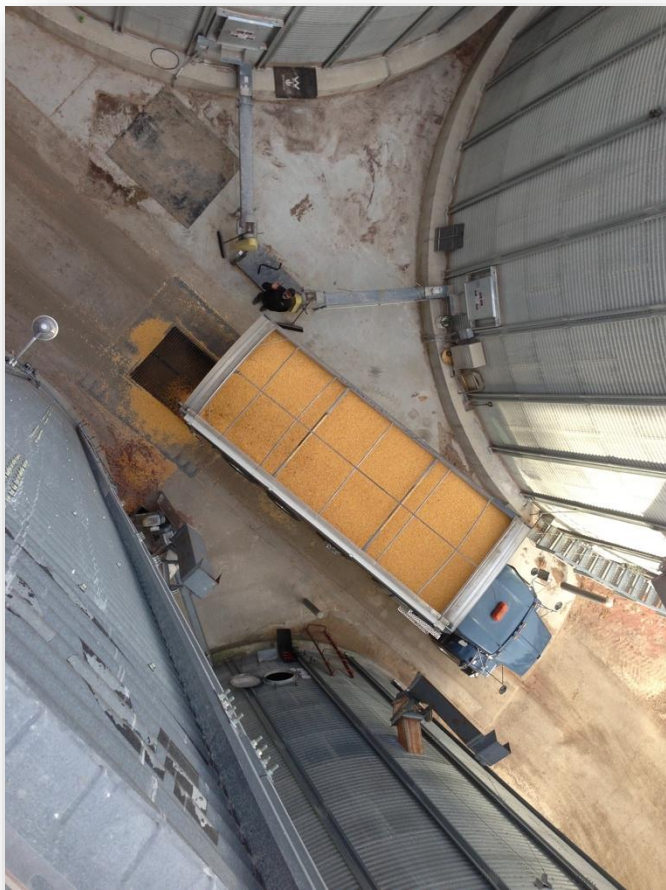


年 Year	三月的面积 March Acres	最终的面积 Final Acreage	变化 Change
2021	91,144	TBD	TBD
2020	96,990	90,819	-6,171 / 6.4%
2019	92,792	89,745	-3,047 / 3.3%
2018	88,026	88,871	845 / 0.96%
2017	89,996	90,167	171 / 0.2%
2016	93,601	94,004	403 / 0.4%
2015	89,199	88,019	-1,180 / 1.3%
2014	91,691	90,597	-1,094 / 1.2%
2013	97,282	95,365	-1,917 / 2.0%
2012	95,864	97,291	1,427 / 1.5%
2011	92,178	91,936	-242 / 0.3%



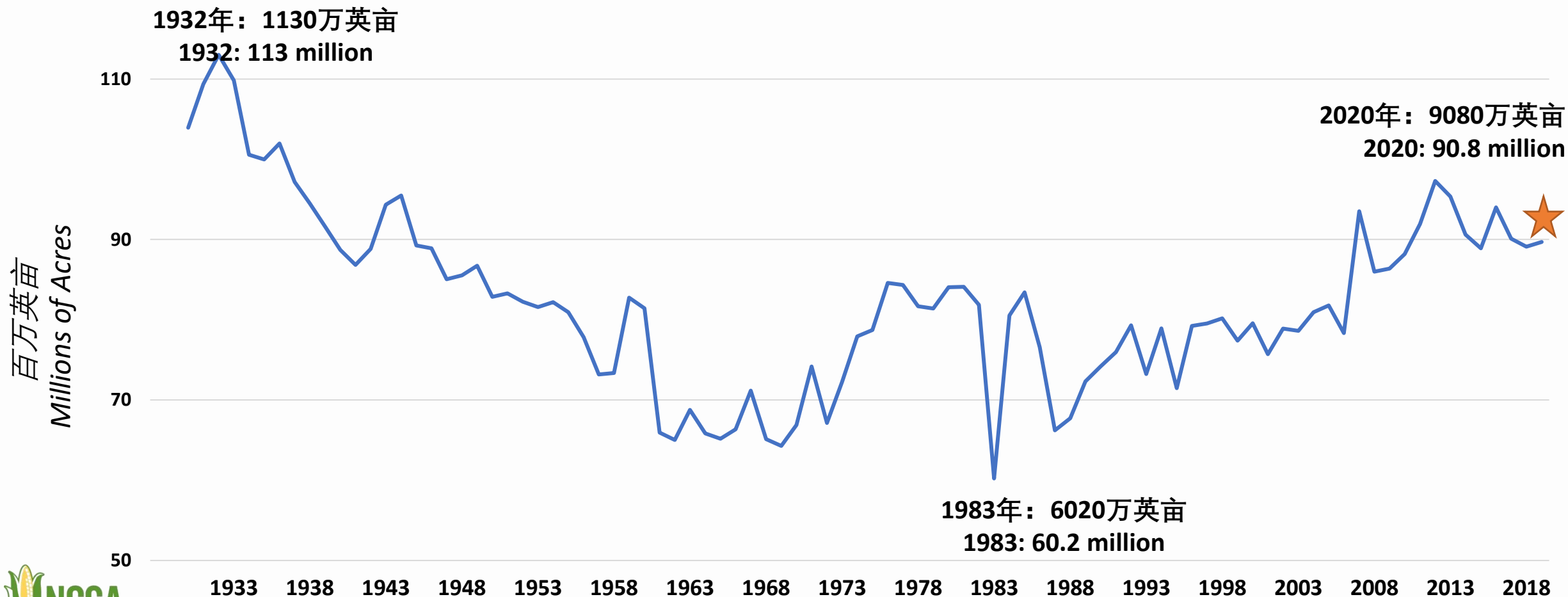
2020玉米数据

2020 Corn Crop Data



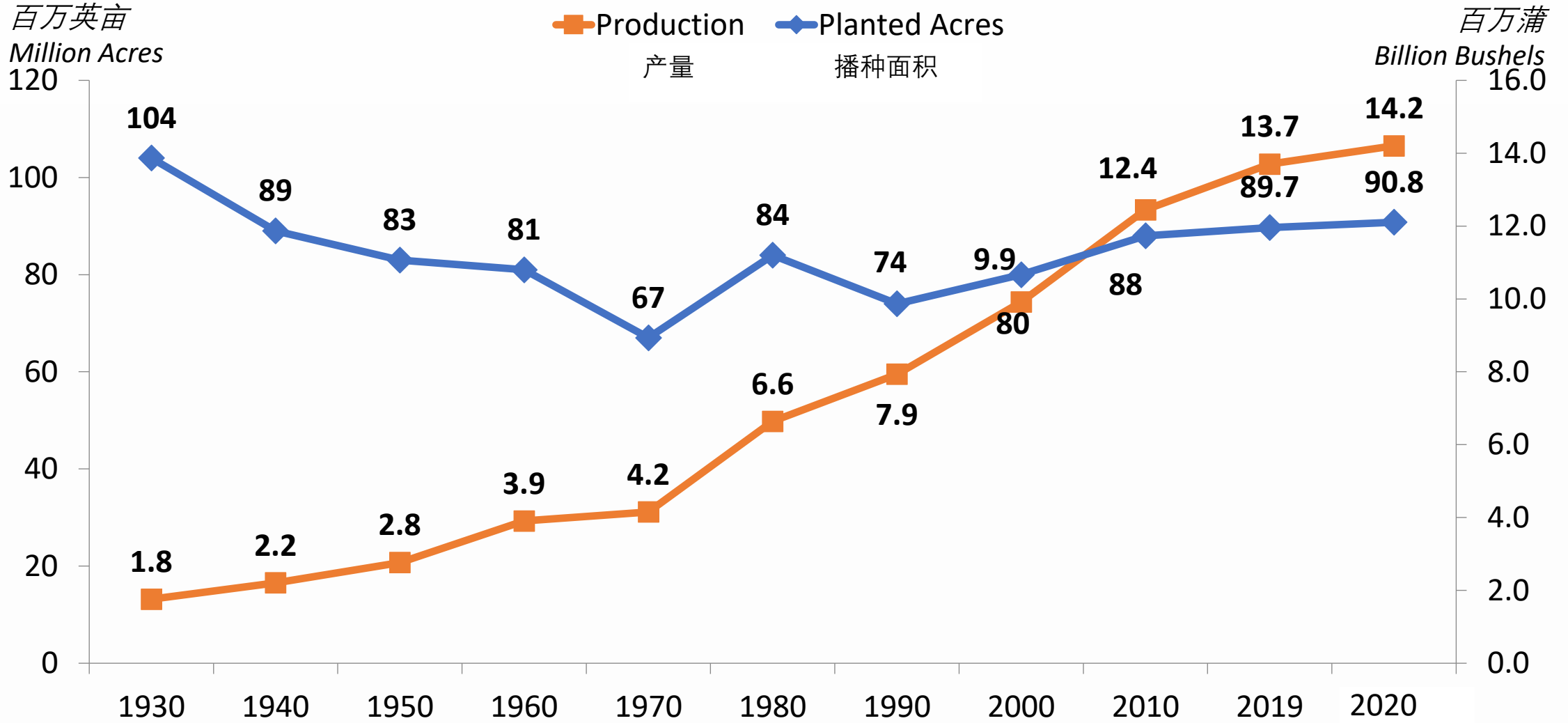
播种面积 Area Planted	9080万英亩 90.8 million acres
收获面积 Area Harvested	8250万英亩 82.5 million acres
平均单产 Average Yield	172蒲/英亩 172 bushels per acre
玉米产量 Corn Production	142亿蒲式尔 14.2 billion bushels
玉米总需求 Total Corn Demand	146亿蒲式尔 14.6 billion bushels
期末库存 Ending Stocks	16亿蒲式尔 1.6 billion bushels
平均农场价格 Average Farm Price	\$4.20/蒲 \$4.20 per bushel

1930年-2020年玉米种植面积 Corn Acres Planted 1930-2020

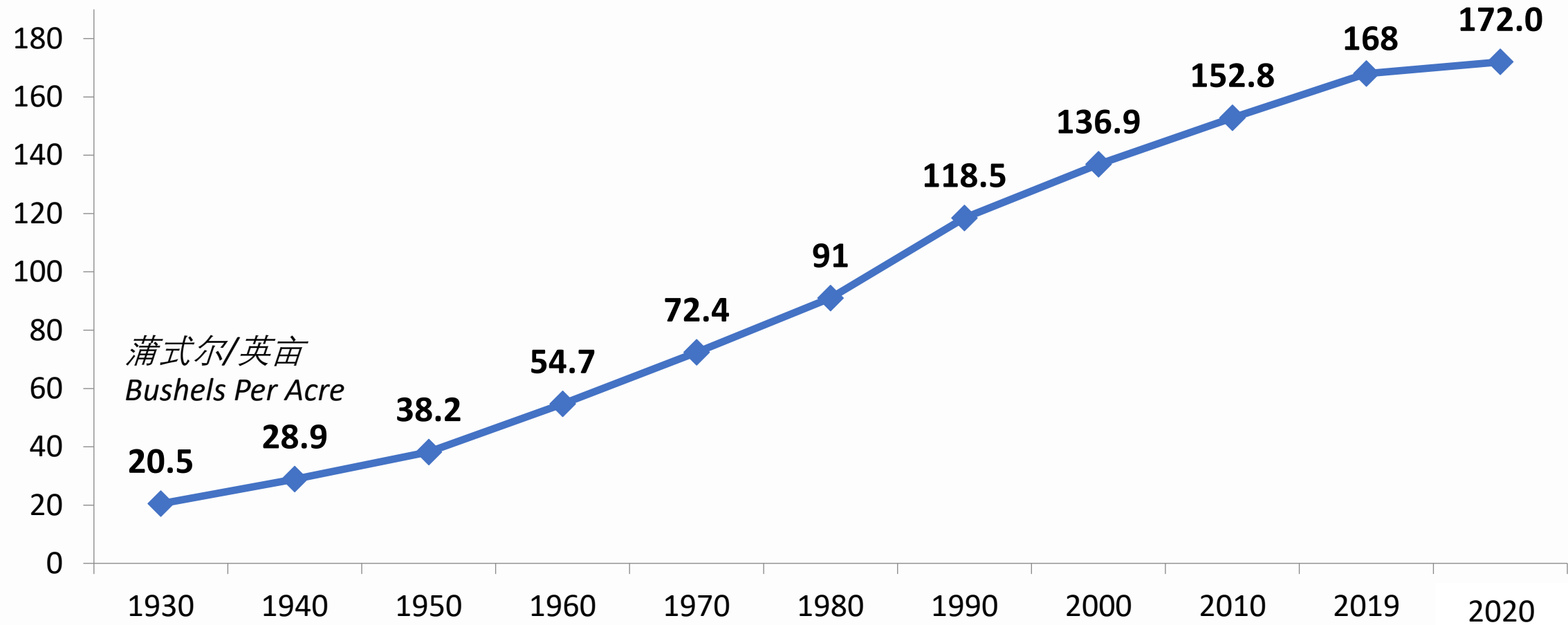


历史数据：面积与产量

History: Acres and Production



历史数据：平均玉米单产 History: Average Corn Yield

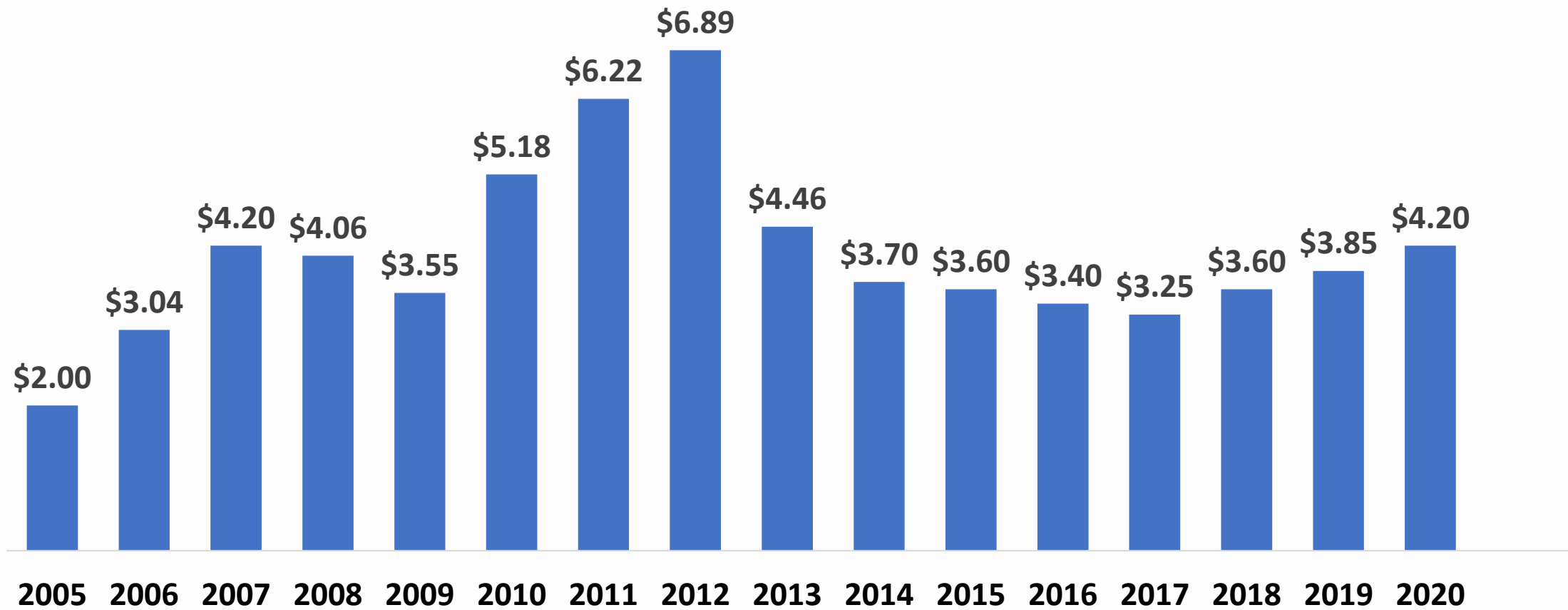


来源：美国农业部

Source: USDA

农场价格每蒲式尔年变化

Annual Average Farm Price per Bushel



来源：美国农业部

Source: USDA