



美国玉米种植进度

U.S. Corn Update

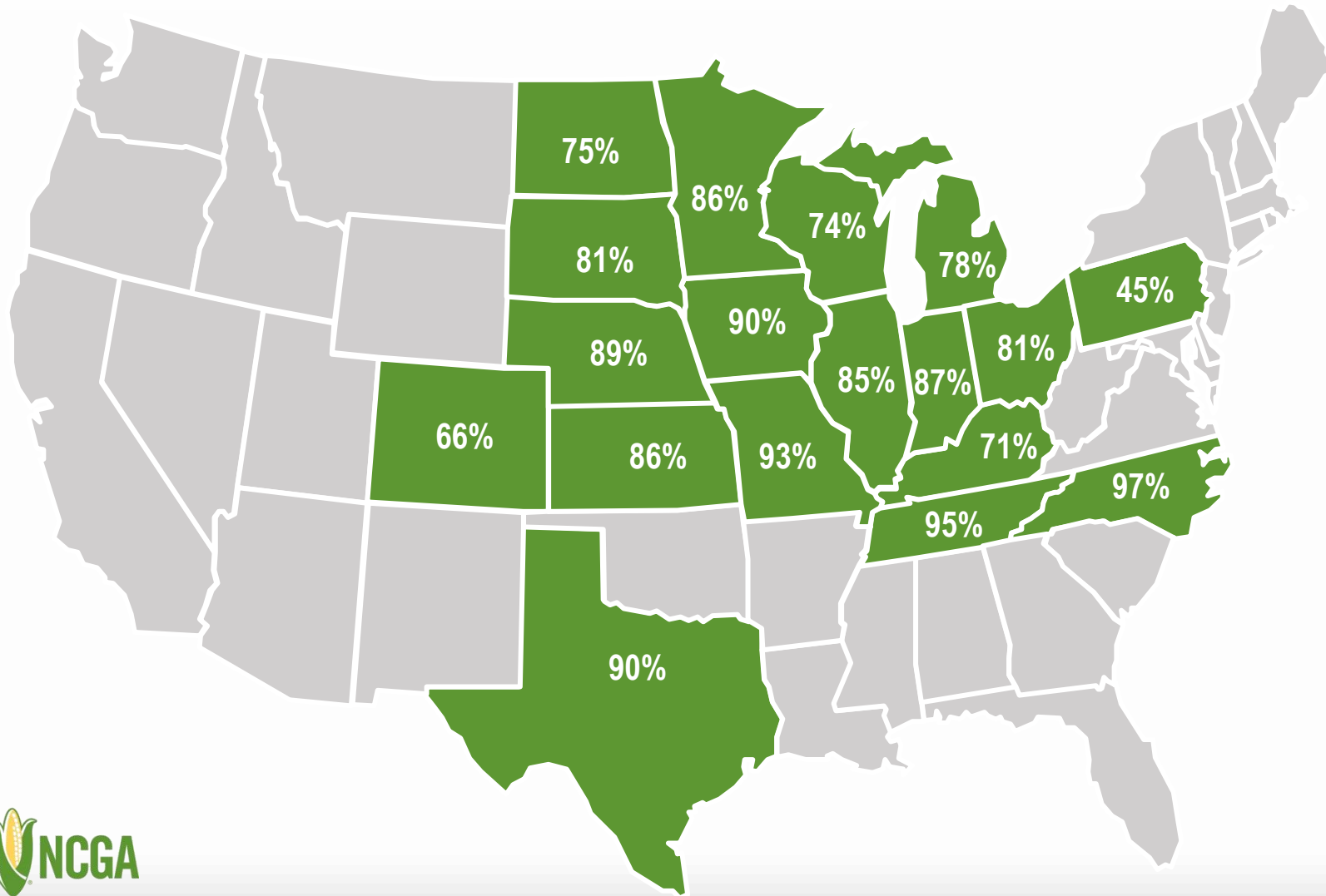
玉米供需 | 历史数据

Corn Supply and Demand | Historical Information

2021年8月23日 | August 15, 2021



玉米乳熟后期， 8月22日 | Corn Doughing, Aug. 22



全国

NATIONAL:

2021年8月22日

Aug. 22, 2021: **85%**

2020年8月22日

Aug. 22, 2020: **86%**

五年平均值

5-year average: **81%**

注：突出标记的18个州的玉米种植面积占2020年全国玉米总种植面积92%

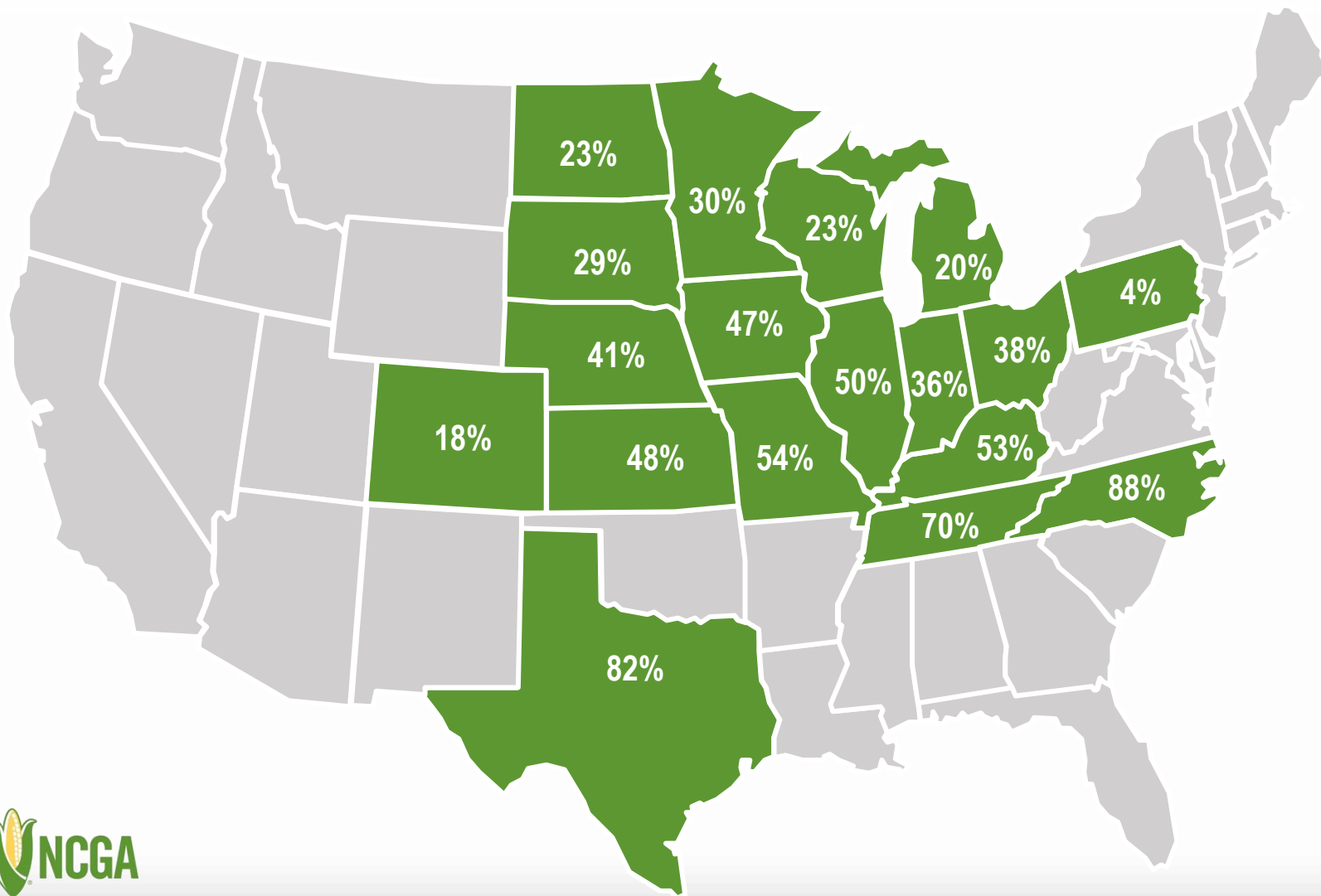
Note: These 18 states highlighted represent 92% of U.S. corn acreage in 2020.

来源：美国农业部2021年8月23日

Source: USDA, Aug. 23, 2021



玉米蜡熟， 8月22日 | Corn Dented, Aug. 22



全国
NATIONAL:

2021年8月22日

Aug. 22, 2021: **41%**

2020年8月22日

Aug. 22, 2020: **41%**

五年平均值

5-year average: **38%**

注：突出标记的18个州的玉米种植面积占2020年全国玉米总种植面积92%

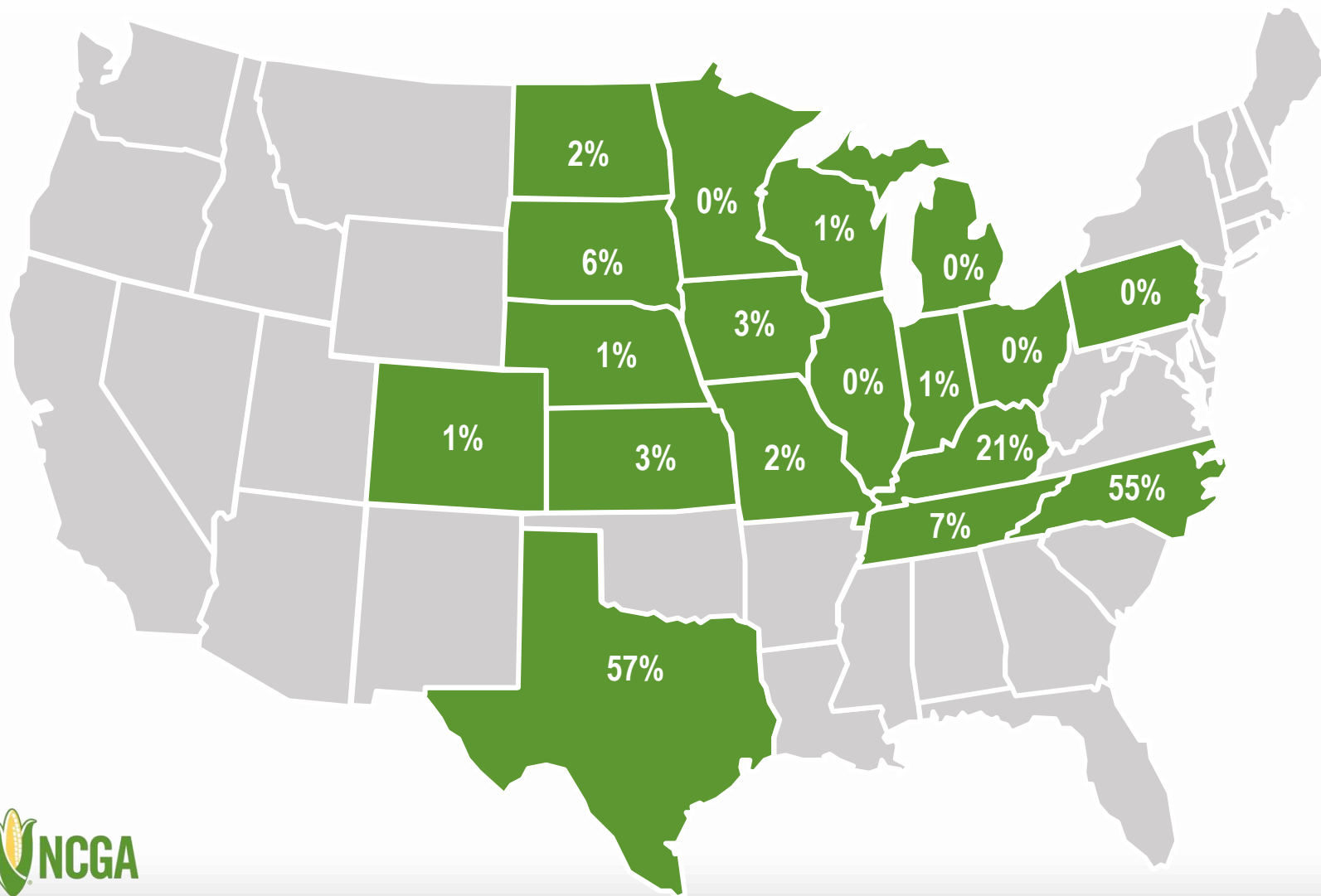
Note: Note: These 18 states highlighted represent 92% of U.S. corn acreage in 2020.

来源：美国农业部2021年8月23日

Source: USDA, Aug. 23, 2021



玉米完熟， 8月22日 | Corn Mature, Aug. 22



全国
NATIONAL:

2021年8月22日
Aug. 22, 2021: **4%**
2020年8月22日
Aug. 22, 2020: **5%**
五年平均值
5-year average: **4%**

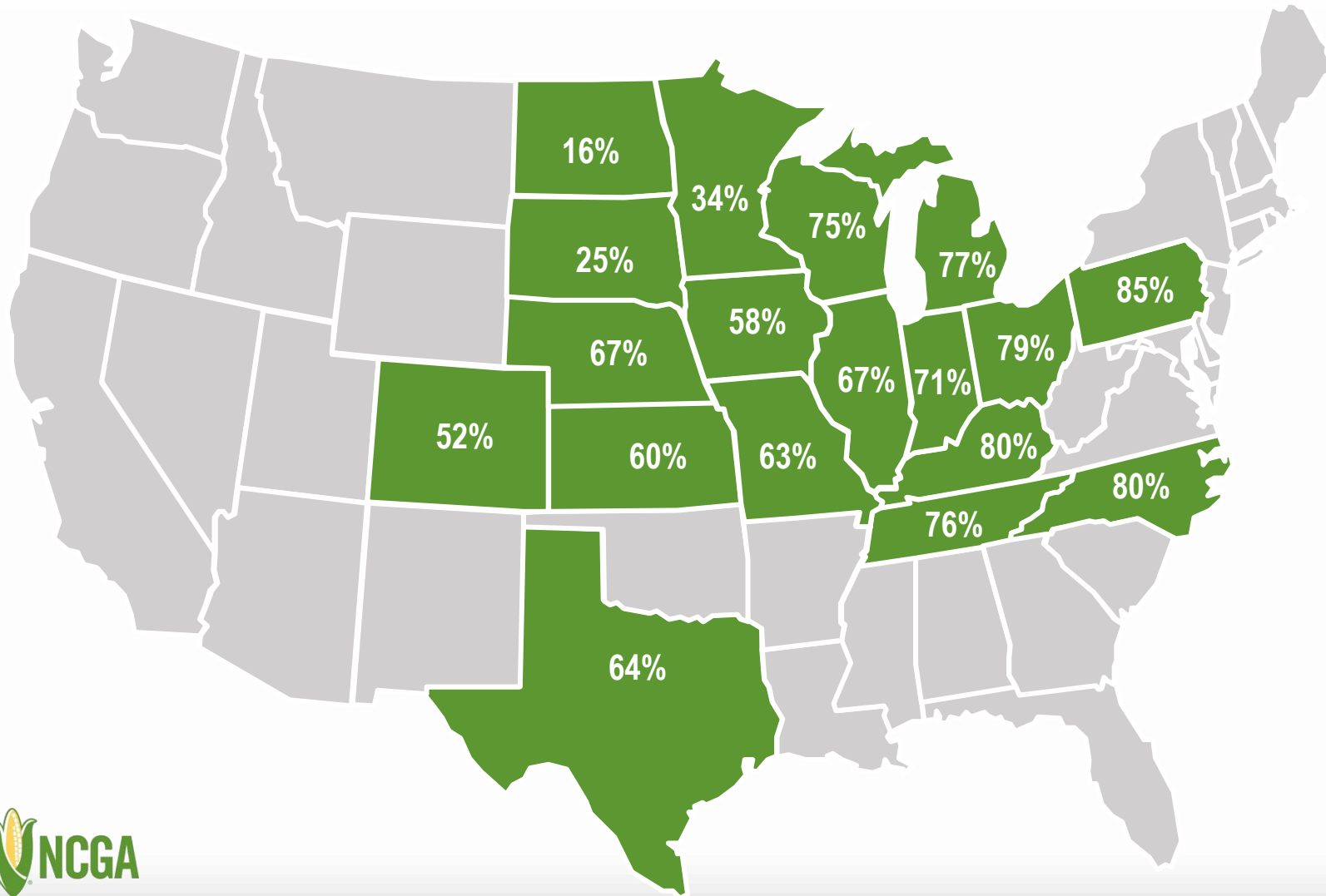
注：突出标记的18个州的玉米种植面积占2020年全国玉米总种植面积92%

Note: These 18 states highlighted represent 92% of U.S. corn acreage in 2020.



来源：美国农业部2021年8月23日
Source: USDA, Aug. 23, 2021

玉米优良率， 8月22日 | Corn in Good + Excellent Condition, Aug. 22



全国

NATIONAL:

2021年8月22日

Aug. 22, 2021: **60%**

2020年8月22日

Aug. 22, 2020: **64%**

注：突出标记的18个州的玉米种植面积占2020年全国玉米总种植面积92%

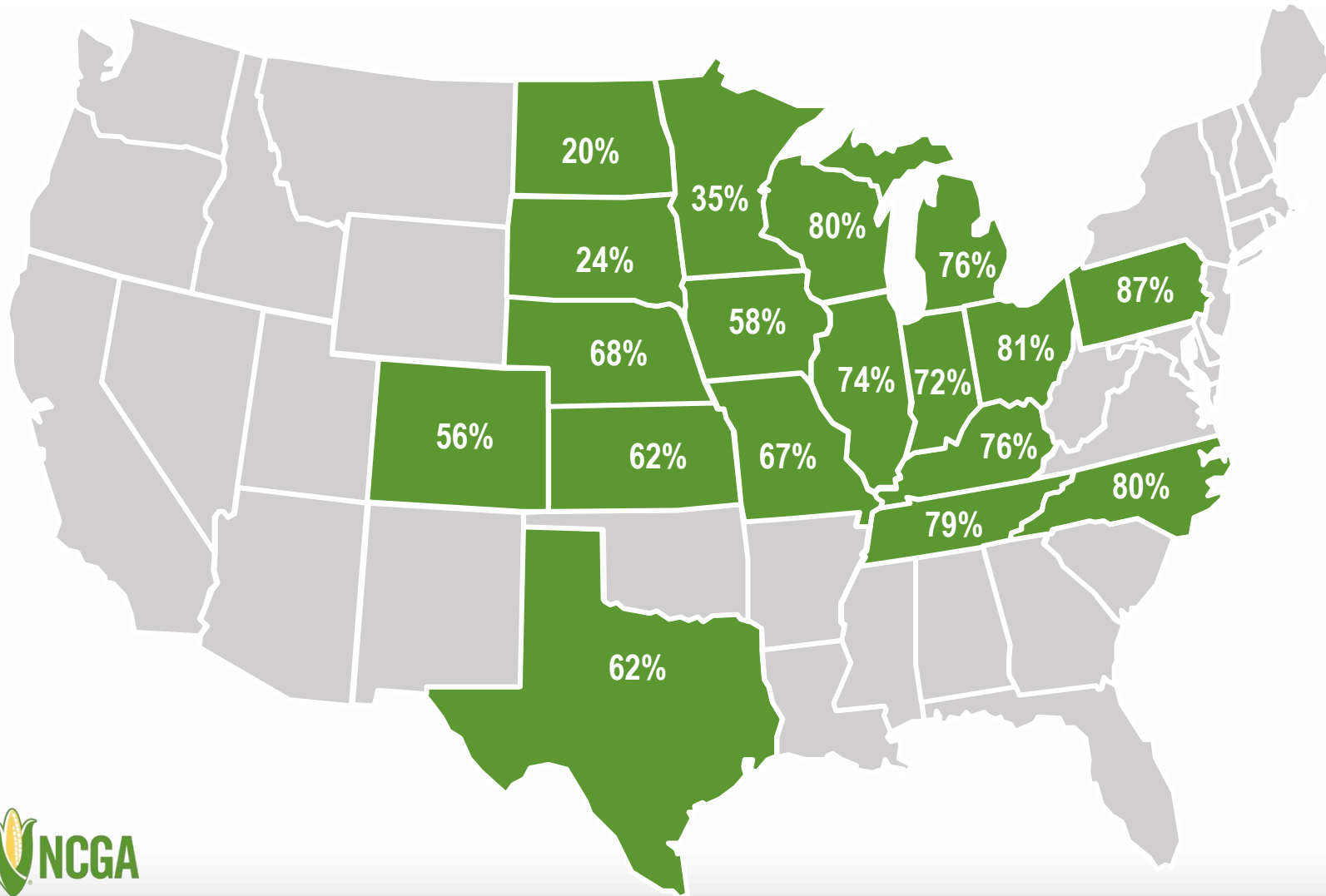
Note: These 18 states highlighted represent 92% of U.S. corn acreage in 2020.



来源：美国农业部2021年8月23日

Source: USDA, Aug. 23, 2021

玉米优良率， 8月15日 | Corn in Good + Excellent Condition, Aug. 15



全国

NATIONAL:

2021年8月15日

Aug. 15, 2021: **62%**

2020年8月15日

Aug. 15, 2020: **69%**

注：突出标记的18个州的玉米种植面积占2020年全国玉米总种植面积92%

Note: These 18 states highlighted represent 92% of U.S. corn acreage in 2020.



来源：美国农业部2021年8月16日

Source: USDA, Aug. 16, 2021

种植报告的准确度

Accuracy of Prospective Plantings Report



年 Year	三月的面积 March Acres	最终的面积 Final Acreage	变化 Change
2021	91,144	TBD	TBD
2020	96,990	90,819	-6,171 / 6.4%
2019	92,792	89,745	-3,047 / 3.3%
2018	88,026	88,871	845 / 0.96%
2017	89,996	90,167	171 / 0.2%
2016	93,601	94,004	403 / 0.4%
2015	89,199	88,019	-1,180 / 1.3%
2014	91,691	90,597	-1,094 / 1.2%
2013	97,282	95,365	-1,917 / 2.0%
2012	95,864	97,291	1,427 / 1.5%
2011	92,178	91,936	-242 / 0.3%

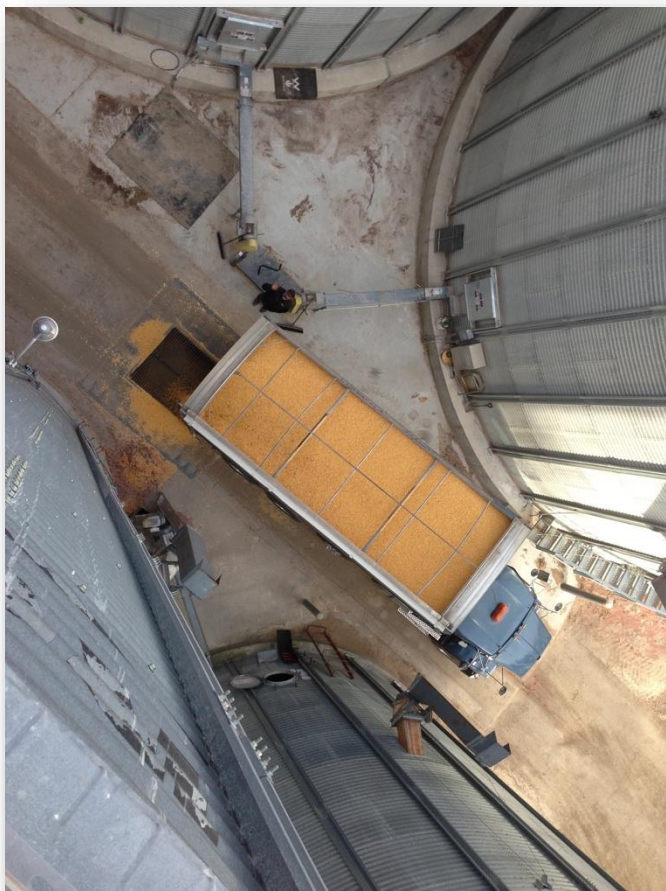


来源：美国农业部

Source: USDA

2020玉米数据

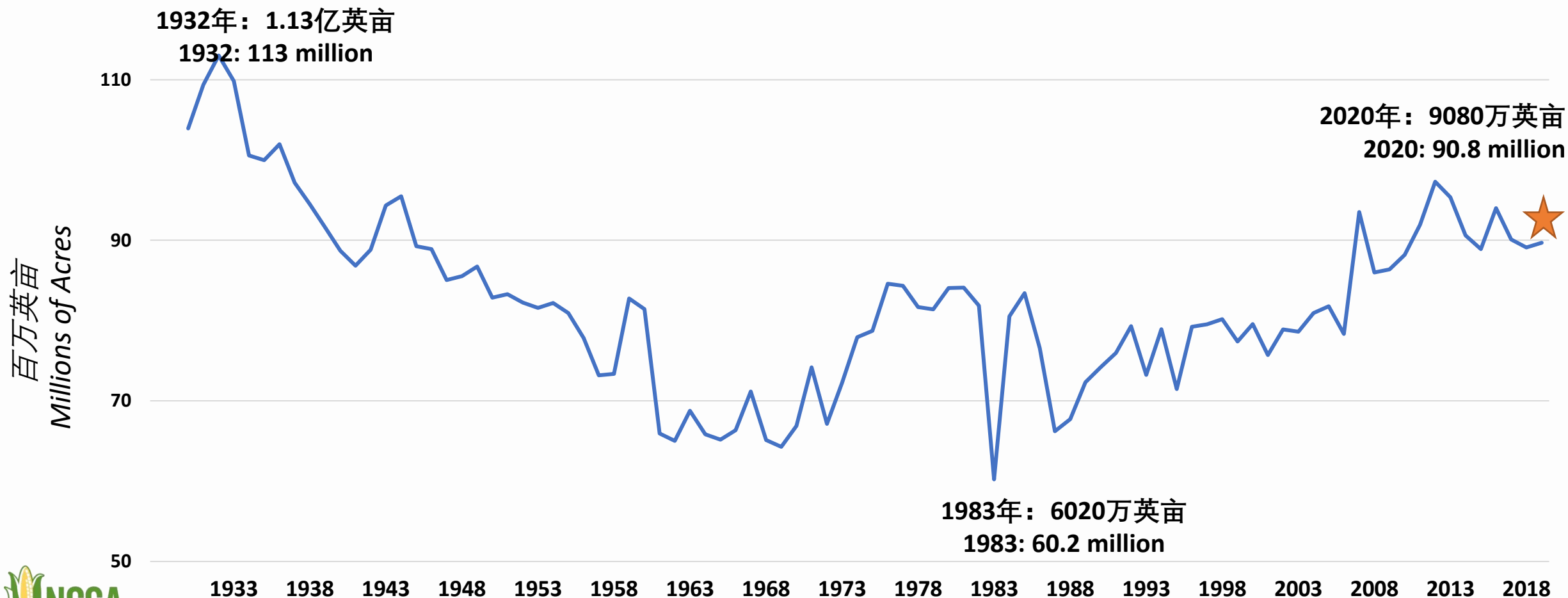
2020 Corn Crop Data



播种面积 Area Planted	9080万英亩 90.8 million acres
收获面积 Area Harvested	8250万英亩 82.5 million acres
平均单产 Average Yield	172蒲/英亩 172 bushels per acre
玉米产量 Corn Production	142亿蒲式尔 14.2 billion bushels
玉米总需求 Total Corn Demand	146亿蒲式尔 14.6 billion bushels
期末库存 Ending Stocks	16亿蒲式尔 1.6 billion bushels
平均农场价格 Average Farm Price	\$4.20/蒲 \$4.20 per bushel

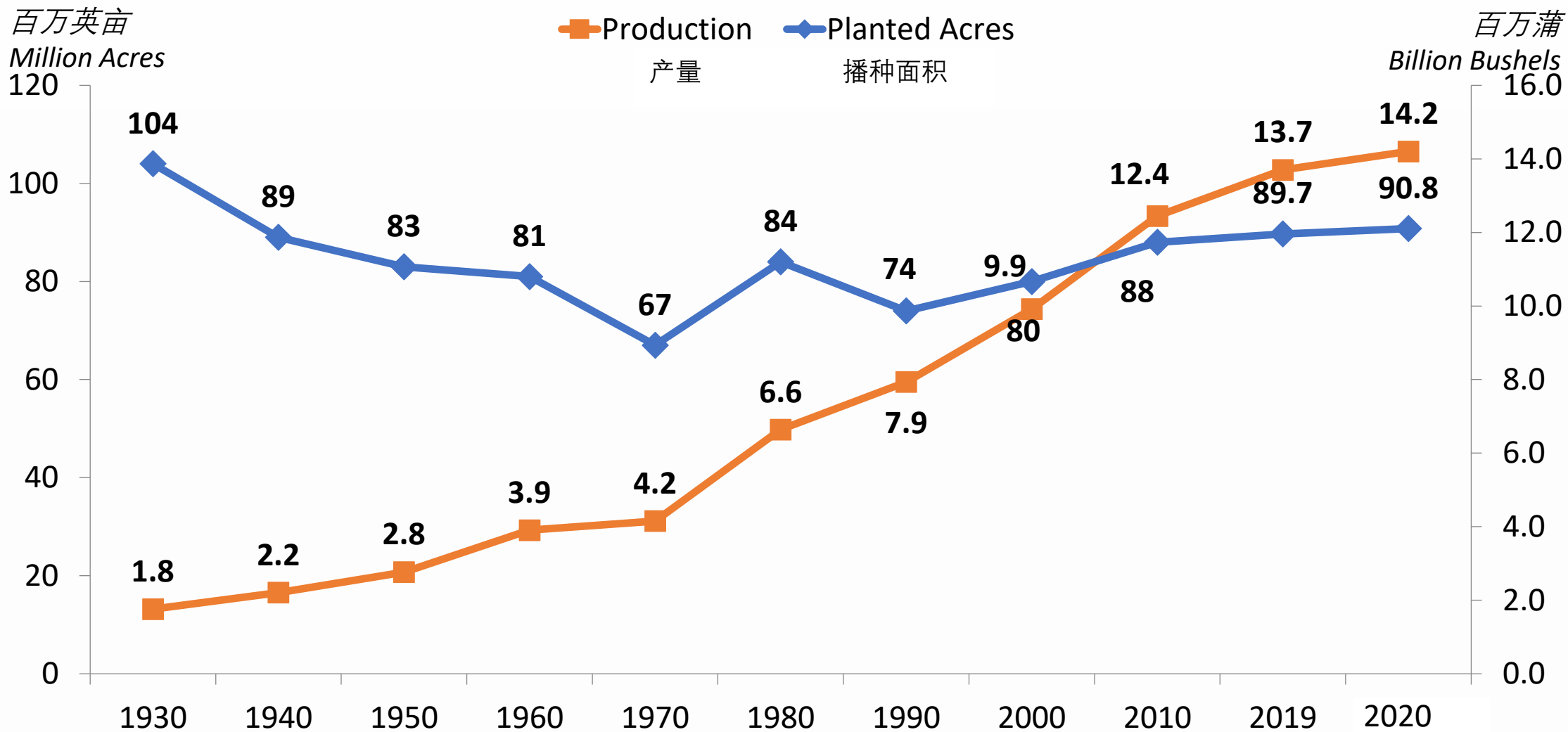


1930年-2020年玉米种植面积 Corn Acres Planted 1930-2020



历史数据：面积与产量

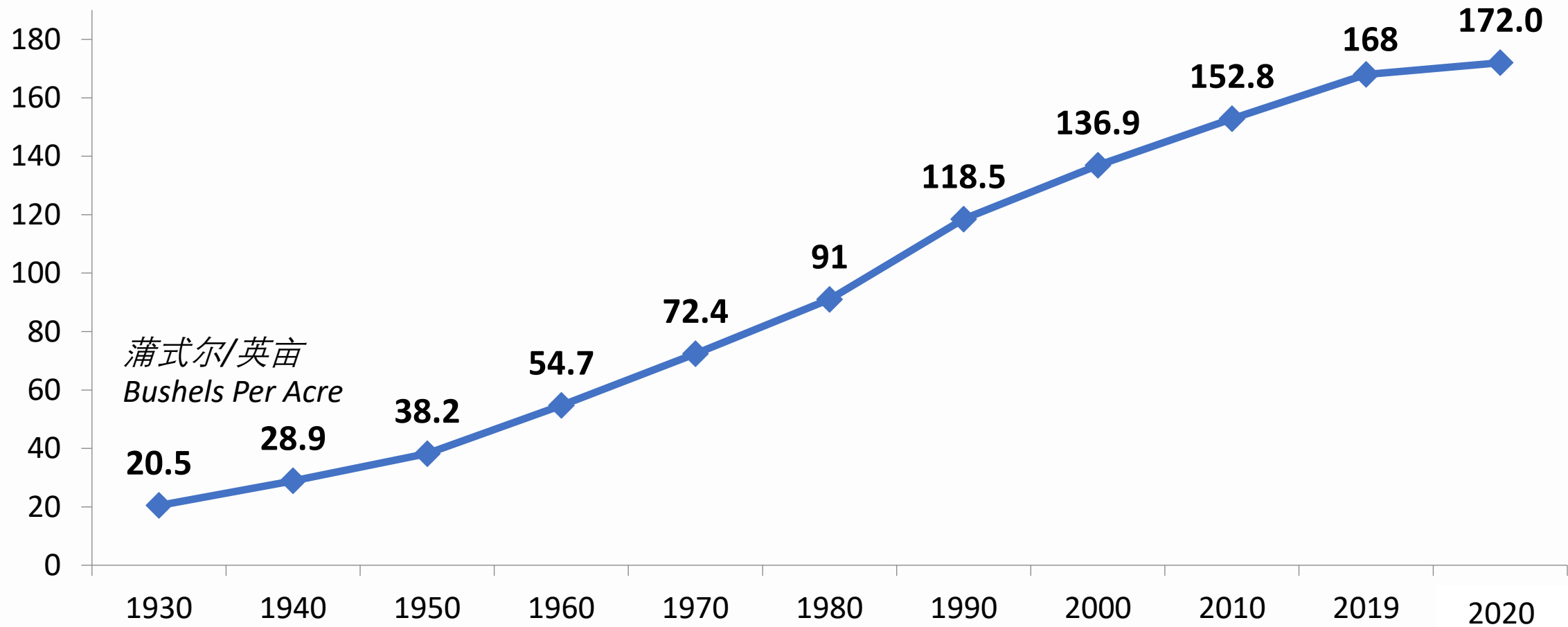
History: Acres and Production



来源：美国农业部

Source: USDA

历史数据：平均玉米单产 History: Average Corn Yield

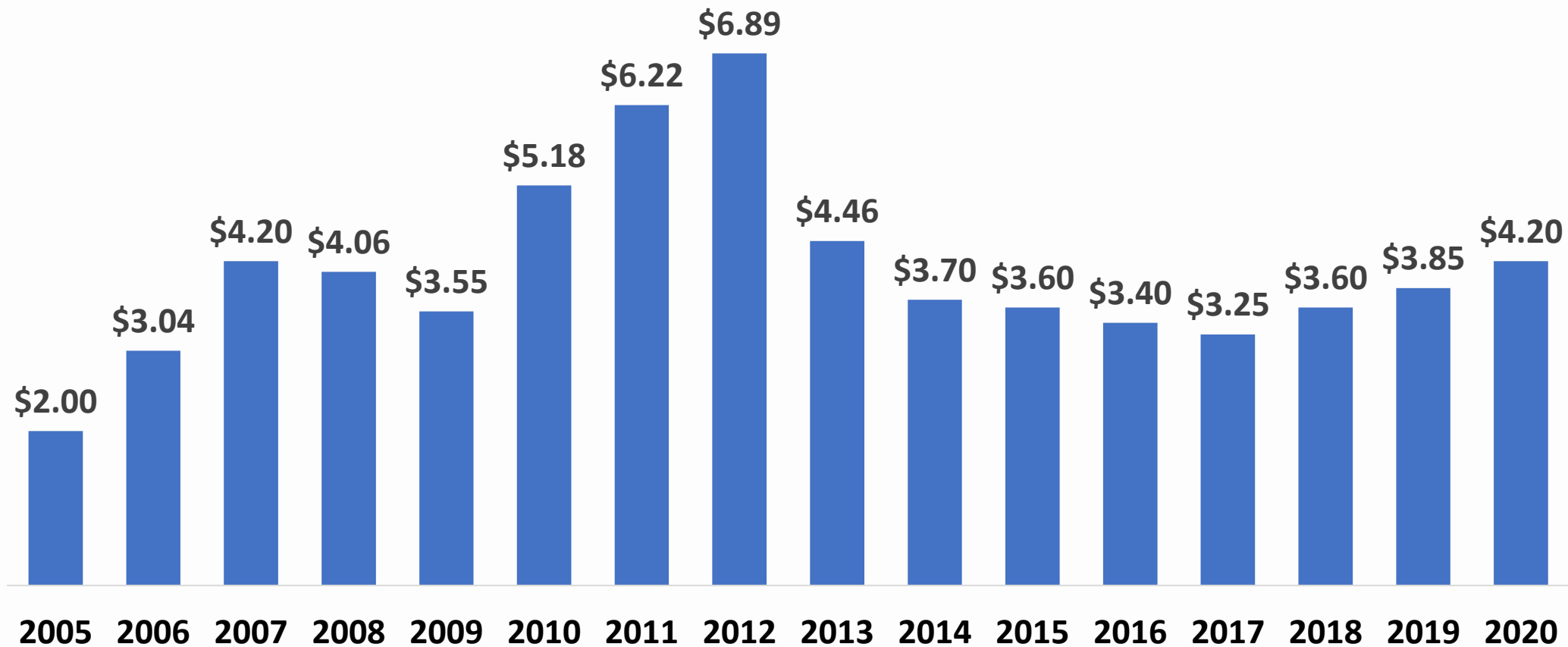


来源：美国农业部

Source: USDA

农场价格每蒲式尔年变化

Annual Average Farm Price per Bushel



来源：美国农业部

Source: USDA