

猪瘟

Classical swine fever, CSF

译自: The brochure of the AASV FAD Committee

译者: 伍少钦

宿主: 猪是唯一的天然储存宿主。

临床症状描述

感染猪可以表现持续发烧, 皮肤变色, 结膜炎、神经症状, 呼吸窘迫、流产和下痢, 并且对抗生素治疗无效。白细胞减少 (症) 是一致的发现。三种常见的类型分别为急性型、慢性型和迟发型。

急性型: 疾病发生于12周以内的断奶猪, 对抗生素治疗无效, 以发烧、皮肤变色、结膜炎、后肢无力和下痢为特征。死亡率通常很高 (超过30%)。

慢性型: 以平缓感染继之以短暂恢复, 而后重新发烧、厌食引起消瘦, 感染后1-3个月死亡为特征。

迟发型: 母猪妊娠50-70天后感染猪瘟病毒, 产下的仔猪可以持续感染, 并且在死前几个月外观表现正常, 或者出生时伴有先天性颤抖。母猪在妊娠50-70天前感染可能会流产或产下死胎、木乃伊胎或先天性缺陷的仔猪。

临床个案定义

由于猪瘟的临床症状类似于许多其它流行病, 个案定义在确定是否上报被怀疑的案例会有所帮助。当一个猪群很值得怀疑且符合一项或者一项以上的下述临床特征, 这个群体就应该被上报。

- 1) 猪群中具有临床上一致的 (个体) 病例
- 2) 猪群中具有临床上一致的 (个体) 病例包括: 尸体剖检证实肾脏、膀胱、淋巴结、喉头等器官的出血, 或者其它败血病的症状
- 3) 猪群中具有临床上一致的 (个体) 病例: 3个月前要么从国外进口过有关猪的遗传物质 (材料)、饲料污染, 或者与最近参观过国外农场的人有过接触。猪瘟阳性结果的诊断需要美国农业部 (USDA) 实验室的确认。

病原学

属于黄病毒科瘟病毒属有囊膜的小RNA病毒, 瘟病毒属也包括牛病毒性腹泻 (BVD) 病毒和边界病 (BD) 病毒。

病毒的来源

患病猪的血液、组织、分泌物和排泄物, 包括来源于受感染猪的肉中均含有CSF病毒。病毒能在腌制肉中存活几个月。

先天性感染的小猪持续病毒血症, 并且可以向外排毒达数月之久。

感染途径包括摄食、人工授精、经皮肤的血液传播和接触结膜、粘膜或皮肤脱落物。

传播方式

- 接触亚临床感染的猪是猪瘟传播方式中最重要的途径。
- 吃未经充分煮熟的猪肉
- 农场参见者，兽医或者其它媒介物。
- 经胎盘感染

鉴别诊断

- | | |
|-------------|------------------|
| ● 急性巴氏杆菌病 | ● 钩端螺旋体病 |
| ● 非洲猪瘟 | ● 圆环病毒相关病(PCVAD) |
| ● 香豆素中毒 | ● 蓝耳病 |
| ● 丹毒 | ● 沙门氏菌病 |
| ● 副嗜血杆菌 | ● 猪链球菌病 |
| ● 其它病毒性脑脊髓炎 | ● 其它败血疾病 |

流行区域

发生于亚洲的大部分国家，中美洲和南美洲，马达加斯加岛（非洲岛国），部分欧洲国家，墨西哥部分区域，古巴，海地和多米尼加共和国。

实验室采样

血液：

红（血清）、绿（肝素）、紫（EDTA）盖试管

组织：

完整的一套组织，包括脑、回盲末端，肾脏、淋巴结（咽部和肠系膜的淋巴结），扁桃体和脾脏，这些新鲜的组织应及时浸入 10% 的福尔马林缓冲液中。

采样监控：

新鲜的扁桃体和鼻拭子放入特殊的介质，必须符合美国农业部（USDA）的猪瘟监控方案。这些样品可被美国国家动物健康实验室网络（NAHLN）中的任一实验室迅速分析并被呈送至美国外来病诊断实验室（FADDL）加以确认。

猪瘟的大体肉眼病变

本手册由美洲猪病兽医联合会(AASV)外来动物疫病委员会制作，得到 USDA 的资助。

可疑外来动物疾病的报告规程

1、当还发生在农场，与所在州的联邦地方兽医主管（AVIC）或州兽医办公室联系，寻求指令性帮助。

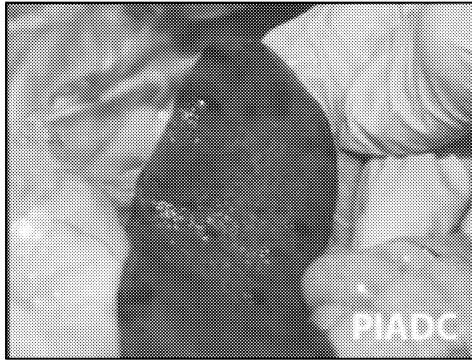


图 1 - 皮肤上的病变

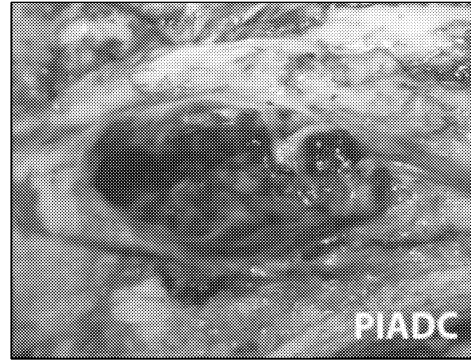


图 2 - 伤口上的病变

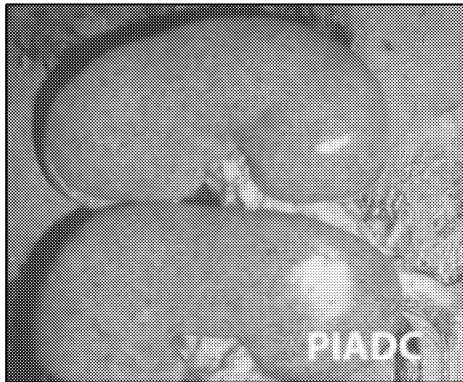


图 3 - 皮肤上的病变



图 4 - 伤口上的病变

2、不得离开农场除非确实需要，只有在洗澡、更换衣服和彻底消毒设备（设施）之后才能离开。

3、AVIC 在接到通知后 24 小时内派遣 1 名外来动物疾病诊断专家（FADD）着手调查。

4、FADD 将划定调查的区域，评估疾病状况，采集并提交用于实验室的样品，如果有必要则执行疾病控制对策，同 AVIC 一起形成书面报告文件。

5、AVIC 会对所有送去实验室的病料设定不同的先后次序，而联邦的实验室则根据这个优先级决定对这些样品做处理的紧急程度。

6、根据 FADD、州立兽医和 USDA 应急方案成员的谨慎判定，有可能采取进一步的行动。

7、实验结果将向 AVIC 报告，AVIC 依次向州立兽医和 FADD 通报。FADD 然后通知从业者和所有者。